

# Μελέτη φράγματος Ιάσμου

Φορέας: Υπουργείο Αγροτικής Ανάπτυξης & Τροφίμων

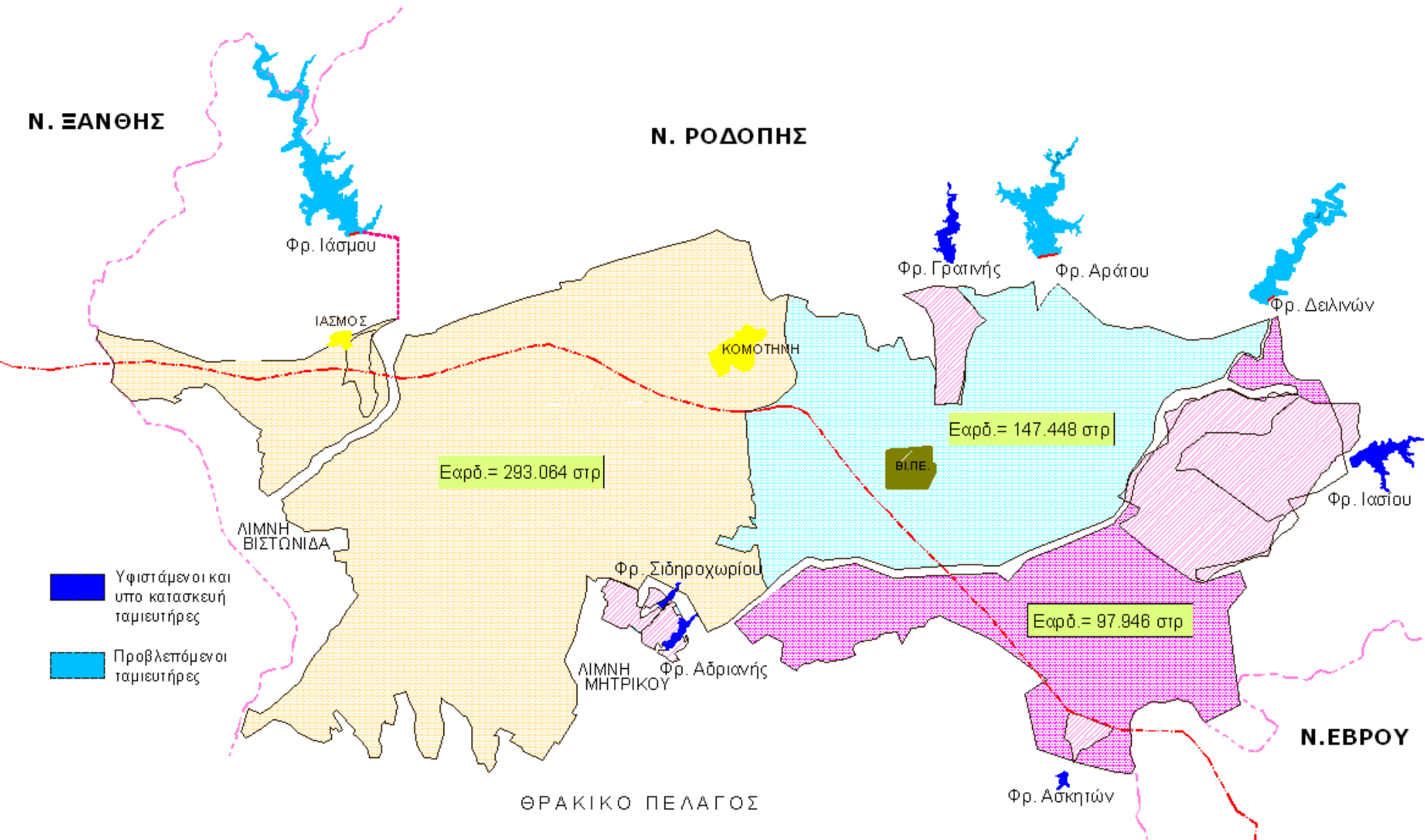
Βασικοί Ανάδοχοι:

- ✓ ECOS Μελετητική Α.Ε.
- ✓ Ζ&Α Π. Αντωναρόπουλος & Συνεργάτες Α.Μ.Ε.
- ✓ TEAM Σύμβουλοι Μηχανικοί Ε.Π.Ε.
- ✓ ΕΠΕΜ Α.Ε.

# Υφιστάμενη κατάσταση

- καλλιεργούμενες εκτάσεις Ροδόπης ~800.000 στρ. ⇒ αρδευόμενες ~50% (σιτάρι, καπνός, βαμβάκι, μηδική, δενδρώδεις και λαχανικά)
- πηγή κυρίως υπόγεια νερά ⇒ προϊούσα υπαλμύριση υπόγειου ορίζοντα
- άρδευση προβλέπεται από φράγματα Ιάσμου, Δειλινών, Αράτου και Ιασίου (ολοκληρώνεται)
- Προϊούσες προσχώσεις στην λίμνη Βιστωνίδα

# Master Plan εγγείων βελτιώσεων





# Θέση έργου



Anatoliki Makedonia

Xanthi

Φράγμα Ιάσμου

Ξάνθη  
Xanthi

Σώστης Sostis

Αμαξάδες Amaxades

Ιάσμος Iasmos

Κομοτηνή

Εγνατία Οδός

E90

2

15.6 χλμ.

© 2011 Tele Atlas  
© 2011 MapLink/Tele Atlas  
Image © 2011 European Space Imaging  
Image © 2011 DigitalGlobe

Ημερομηνίες εικόνας: 5 Μάιος, 2003 - 24 Ιούν. 2007

41°06'10.02" N 25°11'58.96" E ανύψ. 13.0



# Περιοχή έργου

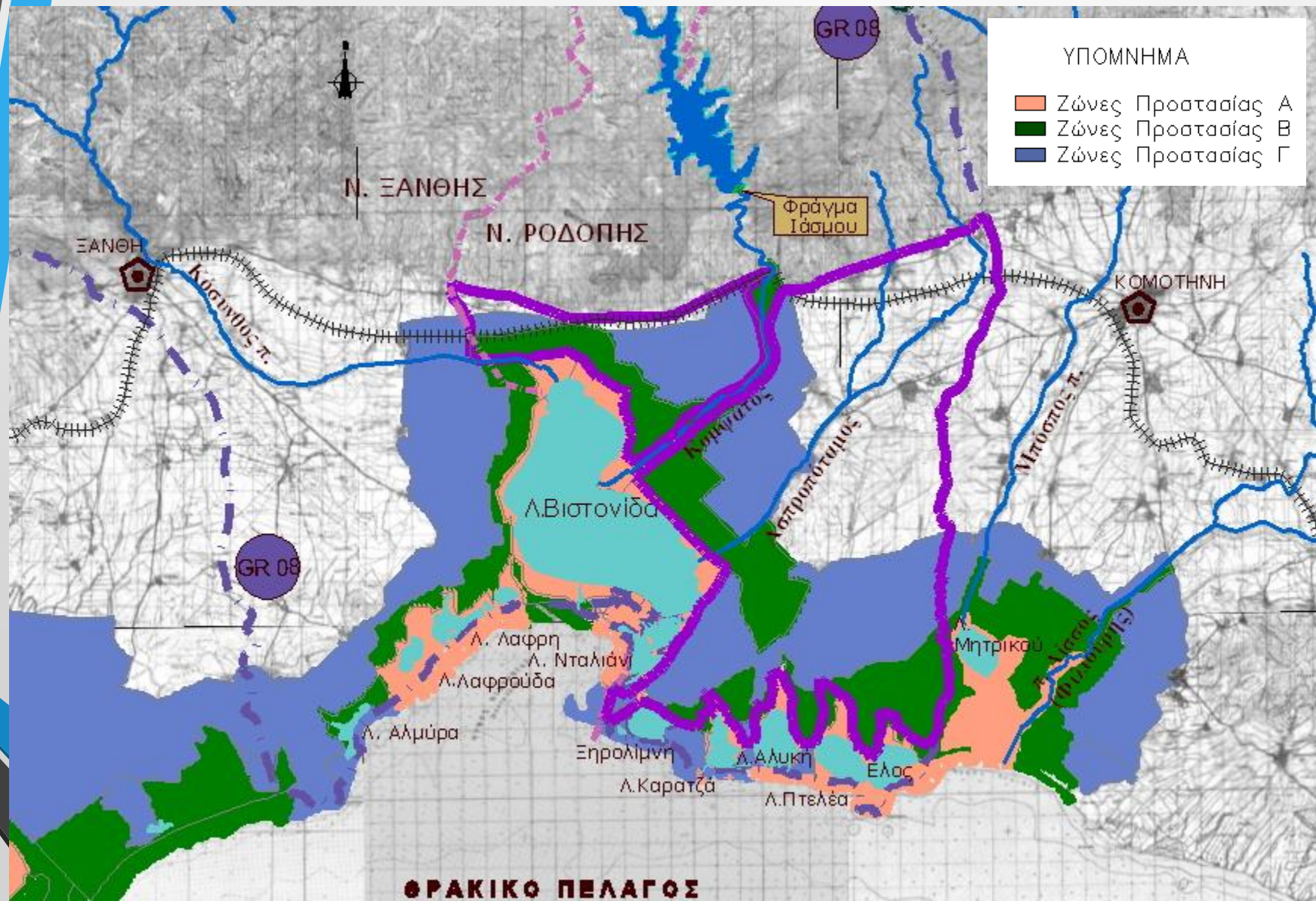


# Χαρακτηριστικά θέσης

- λεκάνη απορροής αποκλειστικά στον εθνικό χώρο
- μέση ετήσια απορροή Κομψάτου ~200 εκ. m<sup>3</sup>
- κατάντη υγροτοπικό οικοσύστημα λίμνης Βιστωνίδας (Ramsar, Φύση 2000) – υφαλμύριση το καλοκαίρι λόγω εξάτμισης και εισροής θαλασσινού νερού
- κατάντη προστατευόμενη κοίτη Κομψάτου (Φύση 2000)



# Περιοχές προστασίας



# Το μέγεθος του έργου

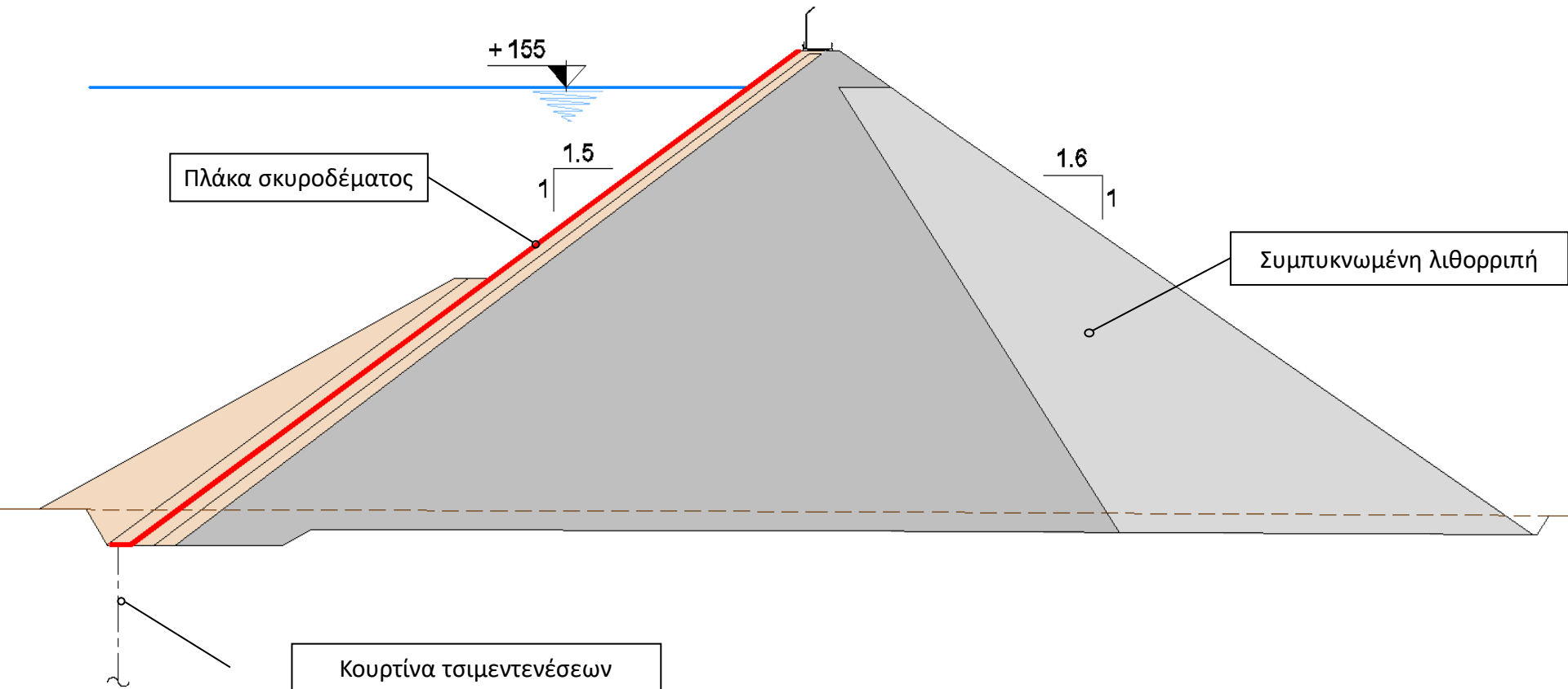
Με βάση τις βασικές επιστημονικές αρχές καθορίζεται από :

- Το διαθέσιμο υδατικό δυναμικό του υδατορέματος για ανάγκες + δεσμεύσεις(περιβαλλοντική παροχήλοιπές χρήσεις νερού κλπ).
- Τους στόχους του προγραμματιζόμενου έργου: για φράγματα άρδευσης το αποδεκτό ποσοστό επιτυχούς εξασφάλισης του αρδευτικού νερού >80%.
- Την τοπογραφία της περιοχής των έργων (καθορίζει το ύψος του φράγματος και την επιφάνεια του ταμιευτήρα) και λοιπά στοιχεία όπως πχ οι αναμενόμενες διαφυγές, η εξάτμιση από την επιφάνεια του ταμιευτήρα και ο αναμενόμενος νεκρός όγκος του ταμιευτήρα.



# Στοιχεία φράγματος

- λιθόρριπτο με ανάντη πλάκα σκυροδέματος (CFRD)
- ύψος φράγματος ~95 m





CFRD φράγμα Shuibuya, Κίνα

# Διάταξη έργων



- όγκος ταμιευτήρα: ~240 εκ. m<sup>3</sup>
- επιφάνεια ταμιευτήρα: ~ 8.000 στρ.



# Χαρακτηριστικά έργου

- Όγκος φράγματος: 3,3 εκατ. m<sup>3</sup>
- Συνολικός όγκος ταμιευτήρα: 242 εκατ. m<sup>3</sup>
- Ωφέλιμος όγκος ταμιευτήρα: 225 εκατ. m<sup>3</sup>
- Αναλογία όγκου ταμιευτήρα/όγκο φράγματος: ~75
- Μέση ετήσια απολήψιμη ποσότητα: ~150 εκατ. m<sup>3</sup>
- Μέσες ετήσιες υπερχειλίσεις: ~50 εκατ. m<sup>3</sup>
- Μέγιστη πιθανή πλημμυρική παροχή: 3.400 m<sup>3</sup>/s

# Μέτρα προστασίας περιβάλλοντος

## 1. Περιβαλλοντική παροχή για:

- ✓ Διατήρηση κατάντη οικοσυστήματος: 10% μέσης μηνιαίας, ~15 εκατ. m<sup>3</sup>/έτος
- ✓ Αναπλήρωση εξάτμισης Βιστωνίδας το καλοκαίρι: ~35 εκ. m<sup>3</sup>/έτος ⇒ μέση μηνιαία παροχή Αυγούστου: 250% σημερινής

Επίσης προβλέπονται περιοδικές πλημμύρες ~50 εκ. m<sup>3</sup>/έτος

Συνολική προβλεπόμενη μέση ετήσια παροχή ~55% της φυσικής

## 2. Δημιουργία ενδιαιτημάτων σε Κομψάτο κατάντη φράγματος

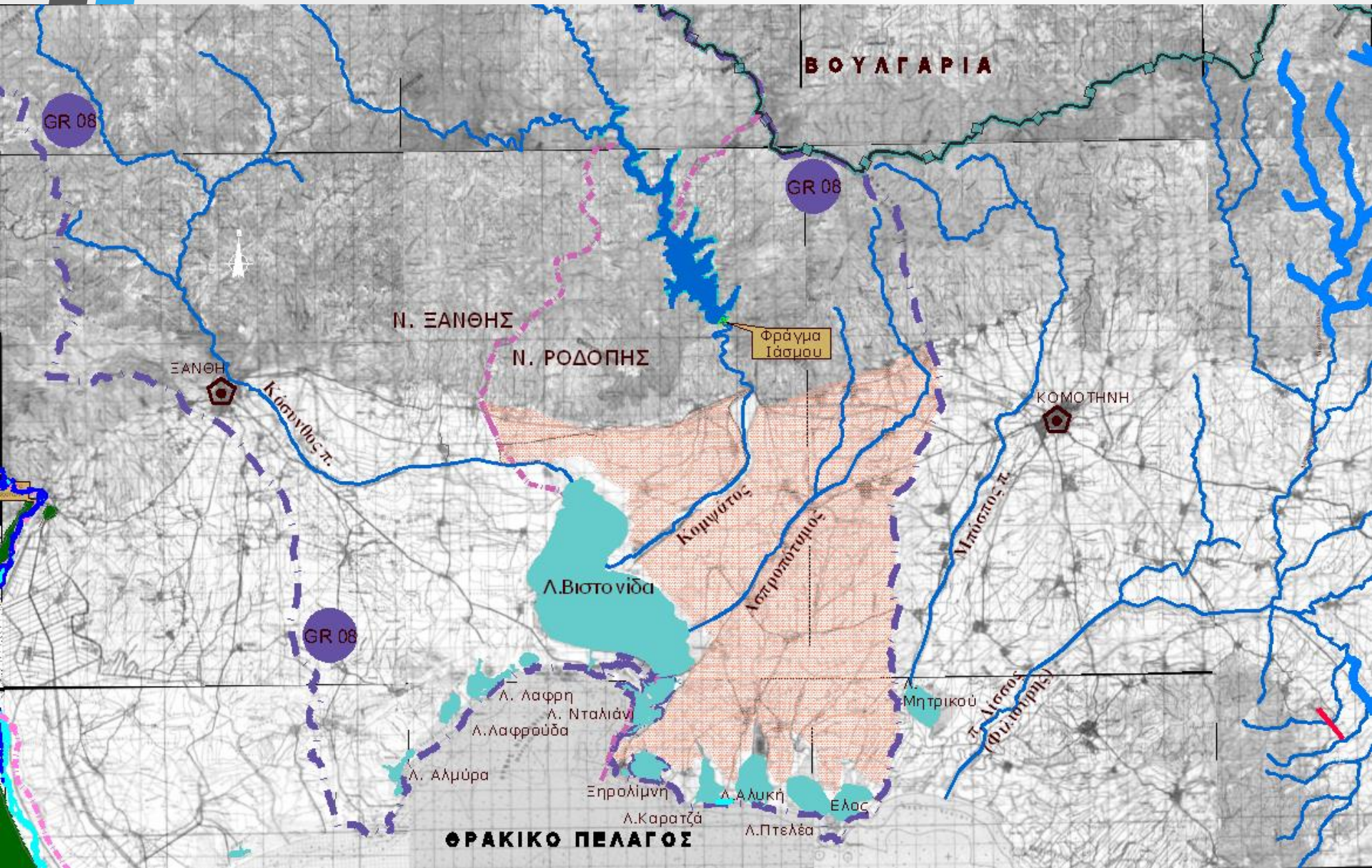
## 3. Παρακολούθηση ταμιευτήρα, Κομψάτου και λ. Βιστωνίδας ⇒ δημιουργία ύφαλου υπερχειλιστή (εάν απαιτηθεί) για περιορισμό αλατότητας

# Οφέλη από έργο

1. Διάθεση ~100 εκ. m<sup>3</sup>/έτος για άρδευση 200.000 στρ. ⇒ διπλασιασμός εισοδήματος
2. Αναπλήρωση υπόγειων νερών με:
  - ✓ (σταδιακά) βιώσιμη διαχείριση αρδεύσεων, και
  - ✓ κατεισδύσεις από περιβαλλοντική παροχή
3. Περιορισμός υφαλμύρινσης Βιστωνίδας
4. Περιορισμός στερεοπαροχής κατά 95%
5. Δυνατότητα αξιοποίησης ταμιευτήρα: αναψυχή, άθληση, τουρισμός



# Αρδευόμενη έκταση



# Προϋπολογισμός έργου

- δαπάνη φράγματος: 123 m€ (με ΓΕ & ΟΕ 18%, απρόβλεπτα 9%, αναθεώρηση 2%, ΦΠΑ 23%)
- έργο ενταγμένο στο ΕΣΠΑ ⇒ **ένταξη στο ΣΕΣ!**
- εκτιμ. δαπάνη έργων μεταφοράς: ~100 m€ ⇒ **πρόβλεψη μελέτης έργων μεταφοράς**
- συνολική εκτιμ. δαπάνη επένδυσης: ~223 m€
- απόσβεση έργου σε 80 χρόνια ⇒ κόστος απόσβεσης νερού ~ 0,025€/m<sup>3</sup>